

# PRO-C™

Eine einfache Programmierung und flexible Stationserweiterung machen Pro-C zur professionellen Wahl für private und kleinere gewerbliche Grünflächen.

## HAUPTVORTEILE

- Anzahl der Stationen:
  - Pro-C modulare Kapazität für 4 bis 16 Stationen
  - PCC feststehendes Modell mit Optionen für 6 und 12 Stationen
- 3 unabhängige Berechnungsprogramme (je 4 Startzeiten) ermöglichen eine individuelle Planung
- Die maximale Stationslaufzeit von 6 Stunden bietet Flexibilität für unterschiedliche Anwendungsmengen
- 1 Sensoreingang verfügbar für die Verwendung mit Solar Sync™ oder anderen Klik-Sensoren
- 1 P/MV-Ausgang für Pumpenstartrelais und Aktivierung des Hauptventils
- Die dedizierte Solar Sync Drehschalter-Einstellung bietet eine Logik für intelligente Wassereinsparungen.
- Der Easy Retrieve™-Speicher ermöglicht ein manuelles Backup und den Abruf der bevorzugten Einstellungen und Programmierungen.
- QuickCheck™: einfache Diagnostik von fehlerhaften Verkabelungen

## BETRIEBSDATEN

- Transformatoreingang: 120 oder 230 VAC
- Transformatorausgang (24 VAC): 1 A
- Stationsausgang (24 VAC): 0,56 A
- P/MV-Ausgang (24 VAC): 0,28 A
- Zulassungen: UL, cUL, FCC, CE, RCM
- Gewährleistungszeitraum: 2 Jahre



### Kunststoffgehäuse (Innenmodell)

Höhe: 22,9 cm  
Breite: 25,4 cm  
Tiefe: 11,4 cm



### Kunststoffgehäuse für den Außenbereich

Höhe: 22,9 cm  
Breite: 25,4 cm  
Tiefe: 11,4 cm

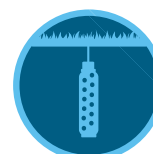
Kompatibel mit:



**Solar Sync  
Sensor**  
Seite 146



**ROAM-  
Fernbedienung**  
Seite 137  
**ROAM XL-  
Fernbedienung**  
Seite 138



**Soil-Clik  
Sensor**  
Seite 151



### Smart WaterMark

Als Gerät zum verantwortungsbewussten Wassersparen anerkannt, wenn es mit einem Solar Sync Sensor benutzt wird

## PRO-C - SPEZIFIKATIONSSCHLÜSSEL: BESTELLCODE 1 + 2 + 3 + 4

1 Modell	2 Transformator	3 Innen- und Außenbereich	4 Optionen
<b>PC-4</b> = Basismodul-Steuergerät mit 4-Stationen	<b>00</b> = 120 VAC	<b>(leer)</b> = Außenmodell (interner Transformator)	<b>(Leer)</b> = Keine Option
<b>PCC-6</b> = 6 Stationen <b>PCC-12</b> = 12 Stationen	<b>01</b> = 230 VAC	<b>i</b> = Innenmodell (Steckertransformator)	<b>E</b> = 230 VAC mit europäischen Anschlüssen <b>A</b> = 230 VAC mit australischen Anschlüssen (Außenmodelle verfügen über einen internen Transformator mit Kabel)

### Beispiele:

**PC-400** = Basissteuergerät mit 4 Stationen für den Außenbereich, interner 230 VAC Transformator und Kunststoffgehäuse

**PCC-601i-E** = Feststehendes Modell mit 6 Stationen für den Innenbereich, 230 VAC Steckertransformator mit europäischen Anschlüssen und Kunststoffgehäuse

**PCC-1200** = Feststehendes Modell mit 12 Stationen für den Außenbereich, interner 120 VAC Transformator und Kunststoffgehäuse

## ERWEITERUNGSMODULE DER PC-SERIE

Module	Beschreibung
<b>PCM-300</b>	3-Stationen Steckmodul
<b>PCM-900</b>	Erweiterungsmodul für 9 Stationen (max. ein Stück je Steuergerät)

# HPC

Kombinieren Sie die Modularität von Pro-C™ mit der Hydrowise® Software zum Bewässerungsmanagement – eine intelligente und flexible Steuerungslösung.

## HAUPTVORTEILE

- Anzahl der Stationen:
  - Modulare Kapazität von 4-16 Stationen ermöglicht einfache Systemerweiterung
- Die Standard-Programmooption ermöglicht 6 unabhängige Bewässerungsprogramme und 6 Startzeiten pro Programm
- Die erweiterte Programmooption ermöglicht eine stationsbasierte Programmgestaltung mit bis zu 6 Startzeiten insgesamt
- Die maximale Stationsbetriebszeit von 24 Stunden bietet Flexibilität für Zonen mit geringem Durchfluss
- 1 Sensoreingang verfügbar, der mit Klik-Sensoren und HC-Durchflussmessgeräten verwendet werden kann
- 1 P/MV-Ausgang für Pumpenstartrelais und Aktivierung des Hauptventils
- WLAN-fähig für eine schnelle Verbindung mit der Hydrowise Software
- Vollfarb-Touchscreen-Display mit 7-cm-Bildschirmdiagonale für einfaches Programmieren auf der Bedienfront
- Integrierter Milliampere-Sensor für die Erkennung defekter Verdrahtungen, Alarm bei Fehlern

## BETRIEBSDATEN

- Netzteileneingang: 120 oder 230 VAC
- Transformatorausgang (24 VAC): 1 A
- Stationsausgang (24 VAC): 0,56 A
- P/MV-Ausgang (24 VAC): 0,28 A
- Zulassungen: Kunststoff IP44, UL, cUL, FCC, CE, RCM
- Gewährleistungszeitraum: 2 Jahre



**HPC**  
(Kunststoff Innen-/Außenmontage)  
Höhe: 22,9 cm  
Breite: 25,4 cm  
Tiefe: 11,4 cm

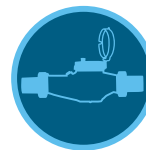


**HPC Frontplatte**

HPC	
Modell	Beschreibung
HPC-400	Basismodell mit 4 Stationen: für Innen- und Außenmontage für 110 VAC
HPC-401-E	Basismodell mit 4 Stationen: für Innen- und Außenmontage für 230 VAC (Europa)
HPC-401-A	Basismodell mit 4 Stationen: für Innen- und Außenmontage für 230 VAC (Australien)
HPC-FP	Hydrowise Austausch-Bedienfront für Pro-C Steuergeräte (März 2014 oder neuere Modelle)

ERWEITERUNGSMODULE DER PC-SERIE	
Modell	Beschreibung
<b>PCM-300</b>	<b>3-Stationen Steckmodul: Zur Erhöhung der Stationsanzahl von 4 auf 7, 10 oder 13</b>
<b>PCM-900</b>	<b>9-Stationen Steckmodul: Zur Erhöhung der Stationsanzahl von 7 auf 16</b>

Kompatibel mit:



**HC-Durchflussmesser**  
Seite 147



**ROAM-Fernbedienung**  
Seite 137  
**ROAM XL-Fernbedienung**  
Seite 138



**Rain-Clik-Sensor**  
Seite 144



**Smart WaterMark**  
Anerkannt als Gerät zum verantwortungsbewussten Wassersparen